

**PFLEGEHINWEISE: RAUVISIO CRYSTAL** (Modell Oslo und Malmö)



Gratulation zu Ihrer Entscheidung für ein Produkt aus diesem hochwertigen und beständigen Werkstoff.



RAUVISIO crystal ist reinigungsfreundlich – Die meisten Verschmutzungen sowie Fingerabdrücke können mit Wasser und Mikrofaser Tuch entfernt werden. Darüber hinaus sind zur Reinigung der Oberfläche haushaltsübliche, flüssige Reiniger verwendbar.

RAUVISIO crystal ist ein schlagfester und resistenter Oberflächenwerkstoff aus Acryl. Dieser eignet sich für den vertikalen Einsatz im Innenbereich.

Das porenlose, homogene Material ist hygienisch und für den Kontakt mit Lebensmitteln geeignet sowie beständig gegen Pilze und Bakterien.



Starke Lösungsmittel, Spezialreiniger (z. B. Abflussreiniger, Industriereiniger) sowie aggressive Scheuermittel und stärkere chemische Substanzen können die Oberfläche schädigen.

Hartnäckige Verschmutzungen entfernen Sie mit einem weichen Schwamm, handelsüblichen Kunststoffreinigern bzw. flüssiger Reinigungsmilch (ohne Scheuermittel).

Keine abrasiven Reinigungsschwämme mit Scheuervlies (z. B. Scotch Brite, Topfschwämme, etc.) sowie Bürsten verwenden, diese können bei höherer Kraftaufbringung Kratzer verursachen.

Abzusehen ist von mechanischen Reinigungsverfahren wie z. B. mit Rasierklingen, Messern oder Schabern, etc. Hierbei können Kratzer entstehen und die abriebfeste Beschichtung kann beschädigt werden.



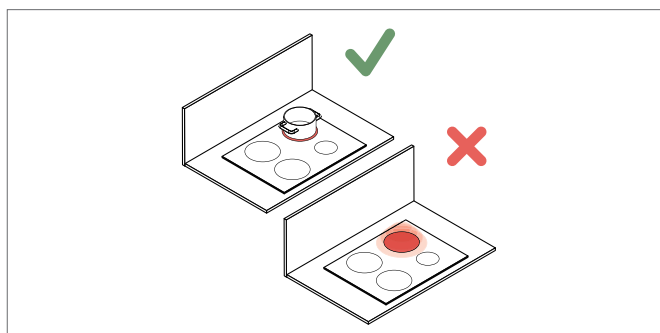
Das Produkt ist beständig gegenüber haushaltsüblichen Chemikalien und Substanzen sowie Desinfektionsmitteln, eine längere Einwirkung von aggressiven Substanzen kann Markierungen hinterlassen oder das Material schädigen. Chemikalienbeständigkeit gemäß unten stehender Tabelle. Die Prüfung auf chemische Beständigkeit weiterer Substanzen, welche nicht in dieser Tabelle aufgeführt sind, liegt in der Verantwortung des Anwenders.



RAUVISIO crystal besitzt eine hervorragende optische Tiefenwirkung. Die Oberfläche ist mit einer hochglänzenden sowie kratz- und abriebbeständigen Beschichtung versehen, so dass haushaltsübliche Gebrauchsspuren soweit als möglich vermieden werden.

Substanzen	Ergebnis
Essigsäure	Keine sichtbare Veränderung
Zitronensäure	Keine sichtbare Veränderung
Natriumcarbonat	Keine sichtbare Veränderung
Ammoniakwasser	Keine sichtbare Veränderung
Ethylalkohol	Keine sichtbare Veränderung
Weißwein, Rotwein, Südwein	Keine sichtbare Veränderung
Bier	Keine sichtbare Veränderung
Cola-Getränk	Keine sichtbare Veränderung
Pulverkaffee	Keine sichtbare Veränderung
Schwarzer Tee	Keine sichtbare Veränderung
Schwarzer Johannisbeersaft	Keine sichtbare Veränderung
Kondensmilch	Keine sichtbare Veränderung
Wasser	Keine sichtbare Veränderung
Benzin	Keine sichtbare Veränderung
Aceton	Keine sichtbare Veränderung
Ethyl-Butylacetat	Keine sichtbare Veränderung
Butter	Keine sichtbare Veränderung
Olivener Öl	Keine sichtbare Veränderung
Senf	Keine sichtbare Veränderung
Kochsalz	Keine sichtbare Veränderung
Zwiebelsaft	Keine sichtbare Veränderung
Desinfektionsmittel	Keine sichtbare Veränderung
Schwarze Kugelschreiber-Pastentinte	Keine sichtbare Veränderung
Stempelfarbe	Keine sichtbare Veränderung
Reinigungsmittel	Keine sichtbare Veränderung
Reinigungslösung	Keine sichtbare Veränderung

Bei unsachgemäßem Gebrauch, wie z. B. dauerhaft nicht oder nicht vollständig abgedeckte eingeschaltete Kochplatten, oder Direktkontakt mit heißen Töpfen/Pfannen etc. können Temperaturschäden an der Oberfläche entstehen.



Sachgemäßer und unsachgemäßer Gebrauch

## PFLEGEHINWEISE: RAUVISIO WAVE (Modell Wave)



Herzlichen Glückwunsch, dass Sie sich für ein Produkt aus diesem hochwertigen Polymer-Zellulose-Oberflächenwerkstoff entschieden haben.

Das porenlose, homogene Material ist hygienisch und für den Kontakt mit Lebensmitteln geeignet sowie beständig gegen Pilze und Bakterien.



RAUVISIO wave ist beständig gegenüber den meisten im Haushalt vorkommenden Stoffen. Eine längere Einwirkung von aggressiven Substanzen kann Markierungen hinterlassen oder das Material schädigen.

Die Tabelle zeigt die geprüften Medien und Einwirkdauer:

Substanzen	Anforderung 1A		Anforderung 1B	
	D	A	D	A
Essigsäure	16 h	5	1 h	5
Zitronensäure	16 h	5	1 h	5
Ammoniakwasser	16 h	5	2 min	5
Ethylalkohol	16 h	5	1 h	5
Rotwein	16 h	5	6 h	5
Bier	16 h	5	6 h	5
Cola	16 h	5	16 h	5
Kaffee	16 h	5	16 h	5
Schwarzer Tee	16 h	5	16 h	5
Schwarzer Johannisbeersaft	16 h	5	16 h	5
Kondensmilch	16 h	5	16 h	5
Wasser	16 h	5	16 h	5
Benzin	16 h	5	2 min	5
Aceton	16 h	5	10 s	5
Ethyl-Butylacetat	16 h	5	10 s	5
Butter	16 h	5	16 h	5
Olivenöl	16 h	5	16 h	5
Senf	16 h	5	6 h	5
Zwiebel	16 h	5	6 h	5
Desinfektionsmittel	16 h	4	10 min	5
Schwarze Kugelschreiber-Pastentinte	16 h	1	–	
Stempelfarbe	16 h	1	–	
Reinigungsmittel	16 h	5	1 h	5
Reinigungslösung	16 h	5	1 h	5

D Einwirkdauer

A Ergebnis (siehe Tabelle rechts)



RAUVISIO wave ist berührungsfreundlich warm und besitzt eine hervorragende strukturierte Optik.

### Reinigung

- Es sollten milde Reinigungsmittel ohne scheuernde Bestandteile verwendet werden.
- Nicht verwendet werden dürfen Scheuermittel, Lösemittel, Polituren, Wachse und Dampfreinigungsgeräte.
- Um einen Schaden an der Oberfläche vorzubeugen, sollte an einer unauffälligen Stelle, mit geringer Menge und kurzer Einwirkungszeit des Reinigungsmittels, die Verträglichkeit geprüft werden. Hierbei sollten die Herstellerhinweise berücksichtigt werden.

Beurteilung gem. DIN EN 12720 (07/2009)	
Chemische Beständigkeit	Ergebnis
5	Keine sichtbare Veränderung
4	Eben erkennbare Änderung in Glanz oder Farbe
3	Leichte Veränderung in Glanz oder Farbe; die Struktur der Prüffläche wird nicht verändert
2	Starke Markierungen sichtbar; die Struktur der Prüffläche ist jedoch weitgehend unbeschädigt
1	Starke Markierungen sichtbar; die Struktur der Prüffläche wird verändert
0	Prüffläche stark verändert bzw. zerstört

# COVID-19

**Bitte beachten Sie, dass wir nicht für Schäden, die durch die Nutzung von DESINFEKTIONSMITTELN auf Möbeloberflächen entstehen, haften.**

**Desinfektionsmittel sind zu Zeiten des Corona-Virus verstärkt im Einsatz.**

Der Einsatz von Desinfektionsmitteln führt zu irreparablen Schäden an Möbeloberflächen (Fronten, Korpusse, Wangen ect.), die sich in unterschiedlichen Schadensbildern zeigen können, z.B. Verfärbungen, Glanzgradveränderungen, Aufquellen, Rissbildung oder Materialanlösung.

Desinfektionsmittel auf Alkohol-, Chlor-, Ammonium- und Phenolbasis sind nicht für den Einsatz auf Möbeloberflächen geeignet und auf unseren Möbeloberflächen nicht zulässig.

**ACHTUNG:** Schäden können auch entstehen, wenn Sie mit soeben desinfizierten Händen die Möbel nur berühren!

**+++++DESINFEKTIONSMITTEL SIND NICHT FÜR MÖBELOBERFLÄCHEN GEEIGNET+++++**